



# 第7回 ASSIST勉強会

テーマ①「春期講習」

# ◆授業運営

資料1-1, 1-2

## 春期スケジュール例

※3/26～4/4の8日間(休みの日の設定は各校裁量)

- エリアの学校の行事や部活動の状況、地元の行事などの日程
- 内部生のこれまでの講習時の通塾状況

※新中1 ⇒ AM10:00～PM0:50 (50分×3コマ)

※新中2・新中3 ⇒① PM2:00～PM5:10 (40分×4コマ)

PM6:30～PM9:40 (40分×4コマ)

② PM2:00～PM4:50 (50分×3コマ)

PM6:00～PM8:50 (50分×3コマ)

- 教室の座席数と人数のバランス
- 強化したい学年が集めやすい時間設定

# ◆授業運営

内部生 例)通常取得科目が英数2科

	スタンダードな考え方
英 語	WinPassを進める
数 学	WinPassを進める
国 語	春期テキストを使用
理・社	春期テキストを使用

英語の復習には、WinPass中2・中3の「前学年の復習」がお勧め！

定期テスト対策に入る前に、  
ある程度進めておくことが必要  
⇒ オプション講座のセールスに繋がる  
時間的にテキスト1冊を終らせることは困難  
⇒ 単元を絞り込む  
そのための情報収集

外部生

短期講座	講習テキストを使用
春期講習のみ	春期テキストを使用
早得入会	内部生と同じ考え方でOK

期間が短いので、あれこれやらせるよりも、科目を絞った方がよい。  
⇒ 成果が分かりやすいと  
今後の提案がしやすい

# ◆売上を作る

---

1. 保護者面談で意識すること
2. 春期講習の提案書作成
3. 外部募集

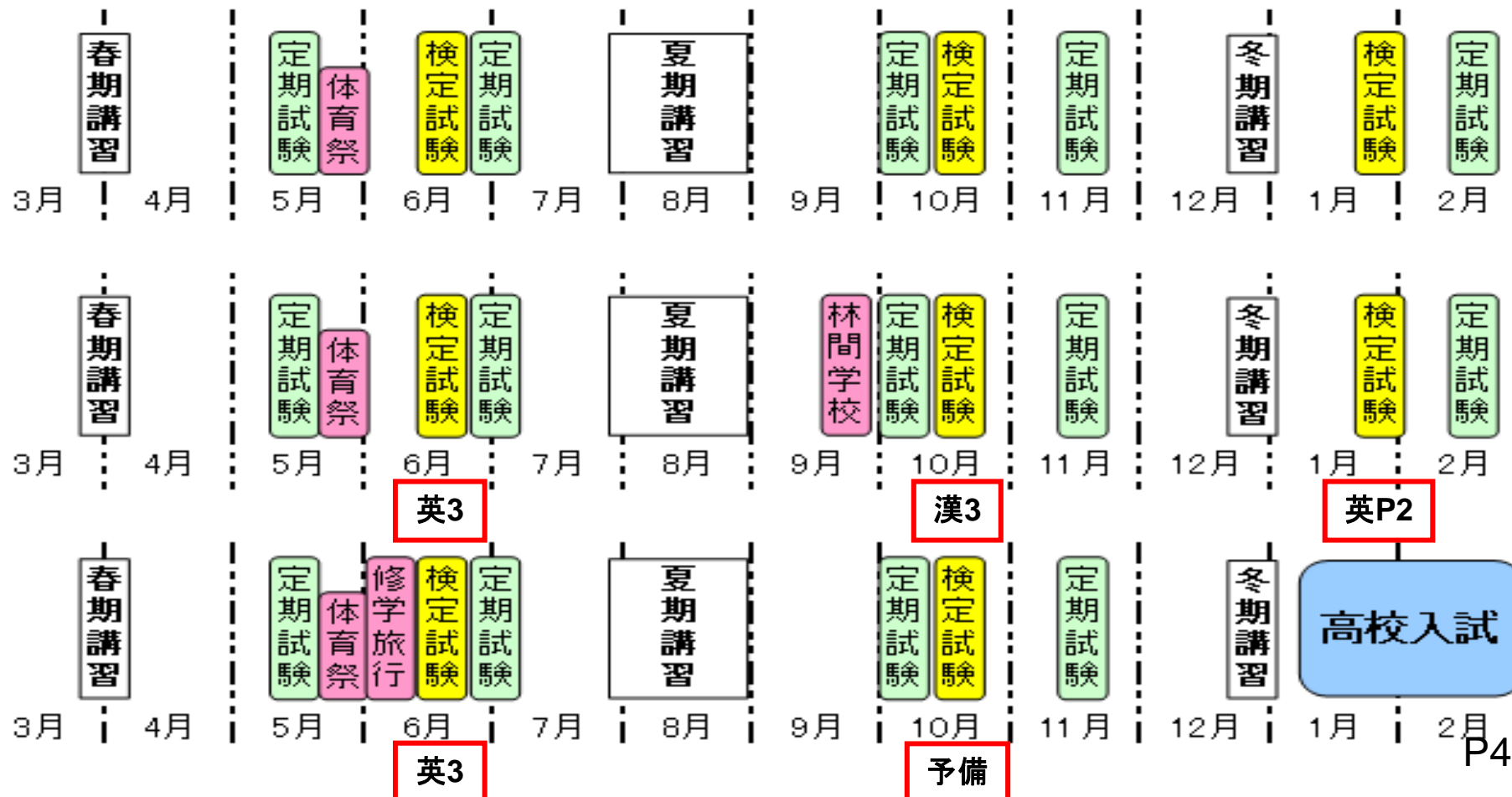
※ 資料2-1, 2-2をご覧ください。

# ◆保護者面談で意識すること

資料2-3

☆一年間の流れを明確に

⇒ オプション講座のセールスチャンスを作る



# ◆保護者面談で意識すること

## 検定講座

- ※ どの時期にどの検定の何級に合格させたいのか？
- ※ 合格することで、どんなメリットがあるのか？

## 定期テスト対策 理社講座

- ※ 普段取得していない科目を講座として設定
- ※ 一度取れば、継続しての受講が見込める

## 注意点

- ※ 中学校の大きな行事予定を把握（昨年度のものでよい）
- ※ 具体的な数字、資料を用意

# ◆春期講習の提案書作成

資料2-4

## 春期講習のご案内（新中学2年生）

アシスト 太郎 くん

太郎くん用の春期講習プランです。  
ご確認の上、お申込みください。よろしくお願い。

Aコースでの申込みが  
全体の何%になるか。  
夏・冬の売上試算に影響してくる。

### ～春期取得提案～

	コース	春期集中授業			中間テスト対策 理社講座			検定対策講座		合計
		通常科目 英数	通常科目 + 国語	通常科目 + 国理社	万全 1ヶ月	集中 3週間	直前 2週間	英検 3級	英検 準2級	
		¥0	¥25	¥1,575	¥5,250	¥3,930	¥2,620	¥13,650	¥19,950	
最適 コース	A			○		○		○		¥19,155
第2案	B		○			○		○		¥18,105
第3案	C			○			○	○		¥17,845

### ～学習プランについて～

細かい学習内容は、春期前までの学習進捗状況を元に決定します。

#### ☆春期集中授業

ゴールデンウィークが明けると1週間ほどで中間テストとなります。テスト勉強を余裕を持って始めるためにも、この春休みは新学年1学期内容の先取りに力を注ぎます。

先々のことを考え、5科目の受講をお勧めいたします。

#### ☆中間テスト対策 理社講座

〇〇中の中間テストは、5/11頃と予想されます。それに合わせて、理科・社会のテスト対策を行います。通常科目にプラスする形ですので、スケジュールはちょっとハードになりますが、新学年最初のテストを万全の状態で迎えて欲しいと思います。ぜひご参加ください。

#### ☆検定対策講座

保護者面談でお話したように、次回の検定(6月)は英検3級にチャレンジしてもらいます。

中間テストが終わってからの約3週間、理社対策に充てていた時間をそのまま検定対策に切り替えます。ここでしっかり合格して、「2年生の間に英検3級クリア、英検準2級にチャレンジする」という目標を必ず達成しましょう。

保護者面談で  
話したことを、  
繰り返す。

# ◆春期講習の提案書作成

資料2-4

## 春期講習 登録用紙

生徒さんのお名前 \_\_\_\_\_

春期講習取得コース \_\_\_\_\_ (A, B, Cで記入ください)

上記以外のコースを申込みされる方は、下記の表に○をつけて提出ください。

コース		○付け欄
春期集中授業	通常科目(英数)のみ	
	通常科目+(英 数 国 社 理)	
中間テスト対策 理科・社会講座	万全1ヶ月対策コース	
	集中3週間対策コース	
	直前2週間対策コース	
検定対策講座	英検4級対策	
	英検3級対策	

希望通塾時間      Aコース (PM2:00～)      Bコース (PM6:30～)

欠席される日が既にお分かりでしたら、ご記入ください

空き座席を確認・  
把握する。  
外部受付の際に、  
必要な情報。

※春期講習の登録用紙は、3月20日(木)までにご提出ください。



# ◆外部募集について

資料2-5

1. チラシ折込(1月下旬、2月中旬、3月上旬) 資料2-6

2. 校門前配布

新中1      2月・3月に新中1対象の保護者説明会  
入学前体験など

新中2・3    学年末テストの帰宅時    修了式など

3. 内部紹介カード 資料2-7

講習案内送付時に同封

4. 学年末対策講座

短期の授業参加からの入会 or 講習への誘導

# 新中学1年生 春期スケジュール表

資料1-1

3/21		3/22		3/23		3/24		3/25		3/26		3/27		3/28		3/29		3/30		3/31		4/1		4/2		4/3		4/4		4/5				
金/祝		土		日		月		火		水		木		金		土		日		月		火		水		木		金		土				
2:00																																		
3:00																																		
4:00																																		
5:00	5:00		5:00				5:00		5:00																									
	平常授業		平常授業				平常授業		平常授業																									
	5:50		5:50				5:50		5:50																									
	6:00		6:00				6:00		6:00																									
6:00	平常授業		平常授業				平常授業		平常授業																									
	6:50		6:50				6:50		6:50																									
7:00																																		

※ 8日間の開講となります。出席できない日がございましたら、ご連絡ください。

※ 4月5日(土)より平常授業となります。既にお知らせしましたように、4月中の平常授業はPM7:00～7:50、8:00～8:50となります。

# 成績管理表

資料 2-1

平成 年 月 日

ふりがな	アレオト	1=37			性 別	<input checked="" type="radio"/> 男 <input type="radio"/> 女
生徒氏名	アシスト	太郎			生年月日	生
クラス	科	年	クラス			

## 学校成績

### ●定期テスト

	学期	テスト	英語	数学	国語	理科	社会	3科	5科
1年	1	中間	97	79	73	80	93	249	422
		期末	92	55	60	95	61	207	363
	2	中間	97	70	79	70	85	246	401
		期末	88	74	75	80	76	237	393
	学年末		84	68	71	66	70	223	359
2年	1	中間							
		期末	74	87	65	69	76	226	371
	2	中間	69	90	74	86	83	233	402
		期末	71	72	64	87	63	207	357
	学年末		67	64	70	68	59	201	328
3年	1	中間							
		期末	78	72	84	70	82	234	386
	2	中間	80	79	74	79	89	233	401
		期末	85	85	87	72	91	257	420

### ●通知表

		英語	数学	国語	理科	社会	音楽	保体	美術	技家
1年	1	5	4	3	4	4	4	4	3	7
	2	5	4	4	4	4	4	5	3	3
	3	4	3	3	3	3	4	4	3	4
2年	1	4	5	3	3	4	3	3	4	7
	2	3	4	4	4	4	3	4	3	3
	3	3	4	4	3	3	4	5	4	3
3年	1	4	4	4	3	4	4	4	4	7
	2	4	5	5	4	5	4	5	4	5

小金高校一普通科

【交通】JR常磐線・武蔵野線新松戸駅・流山電鉄線小金城址駅 徒歩20分

過去3年間の入試結果

年度	全体 定員	前期選抜					後期選抜				
		定員	志願者	受検者	合格者	実質倍率	定員	志願者	志願倍率	受検者	合格者
23	320	192	512	506	192	2.64	128	238	1.86	238	135
24	320	192	572	568	192	2.96	128	263	2.05	263	135
25	320	192	524	522	192	2.72	128	249	1.95	249	135

26年度前期選抜合格基準

合格可能性	80%	60%	40%
偏差値	66	63	61

前期選抜内申の目安

合格者分布	基準値
103~133	122

26年度後期選抜合格基準

合格可能性	80%	60%	40%
偏差値	65	61	59

後期選抜内申の目安

合格者分布	基準値
96~134	117

26年度入試項目 全体定員 320名

前期選抜	選択枠	60%
	2日目の検査	作文
後期選抜	Kの値	1
	検査	なし

25年度前期選抜合格最低点

300
-----

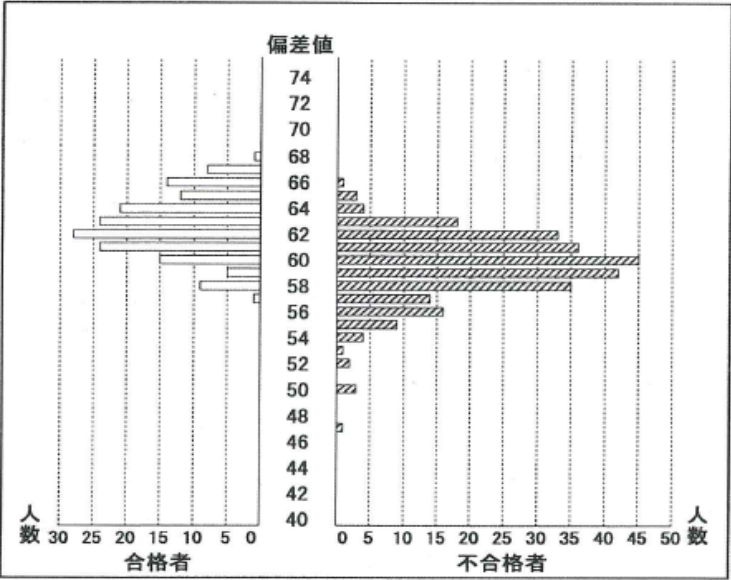
25年度後期選抜合格最低点

330
-----

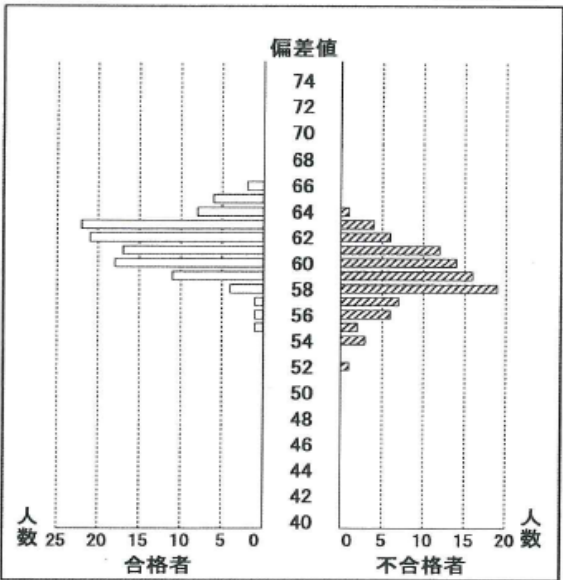
主な併願校  
( )内合格可能性60%偏差値

流経大付柏-I類(57)  
専修大松戸-A類(65)  
麗澤-文理(62)  
流経大付柏-III類(62)  
土浦日本大-進学(59)  
日本大学習志野(64)

前期選抜合格分布 調査数 429



後期選抜合格分布 調査数 203



25年度前期選抜評価項目の配点・評価基準

調査書		第2日目の検査	
学習記録	他各記録	検査内容	配点
135	25	作文	10

生徒会活動を5点満点で評価する。 地区予選のある大会で県大会出場を5点で評価する。団体県ベスト4以上、個人県ベスト8以上、関東大会出場、部活動以外県大会ベスト4以上を10点で評価する。英検・漢検・数検でいずれか1つが準2級を5点で評価する。英検・漢検・数検で複数が準2級または、いずれか1つが2級以上を10点で評価する。 作文(500字~700字、50分)は文字数、内容について10点満点で評価する。

25年度後期選抜評価項目・評価基準

Kの値	必要に応じた検査
1	無

入学者選抜実施要項に基づき選抜する。

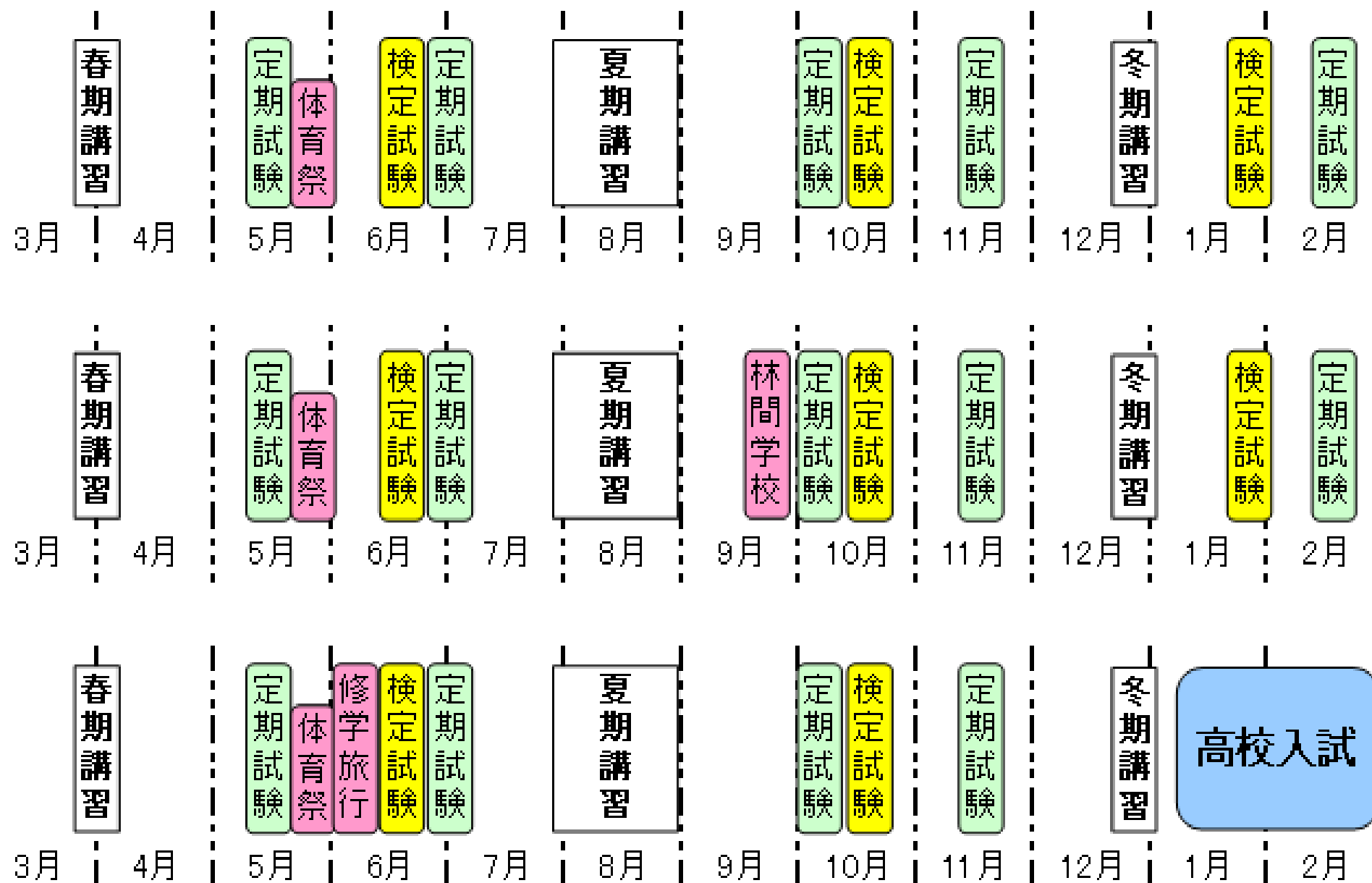
指定校推薦のある大学・学部

慶応大	青山学院大
学習院大	中央大
東京理科大	法政大
明治大	他

進路状況

千葉大5	筑波大2	埼玉大4	茨城大1	県立保健医療大3
慶応大2	早稲田大4	青山学院大13	学習院大18	
中央大6	東京理科大6	法政大37	明治大21	立教大20
他				

資料 2-3



# 春期講習のご案内（新中学2年生）

アシスト 太郎 くん

太郎くん用の春期講習プランです。  
ご確認の上、お申込みください。よろしくお願い致します。

## ～春期取得提案～

	コース	春期集中授業			中間テスト対策 理社講座			検定対策講座		合計
		通常科目 英数	通常科目 +1科目	通常科目 +3科目	万全 1ヶ月	集中 3週間	直前 2週間	英検 3級	英検 準2級	
		¥0	¥525	¥1,575	¥5,250	¥3,930	¥2,620	¥13,650	¥19,950	
最適 コース	A			○		○		○		¥19,155
第2案	B		○			○		○		¥18,105
第3案	C			○			○	○		¥17,845

## ～学習プランについて～

細かい学習内容は、春期前までの学習進捗状況を元に決定します。

### ★春期集中授業

ゴールデンウィークが明けると1週間ほどで中間テストとなります。テスト勉強を余裕を持って始めるためにも、この春休みは新学年1学期内容の先取りに力を注ぎます。

先々のことを考え、5科目の受講をお勧めいたします。

### ★中間テスト対策 理社講座

〇〇中の中間テストは、5/11頃と予想されます。それに合わせて、理科・社会のテスト対策を行います。通常科目にプラスする形で、スケジュールはちょっとハードになりますが、新学年最初のテストを万全の状態を迎えて欲しいと思います。ぜひご参加ください。

### ★検定対策講座

保護者面談でお話したように、今回の検定(6月)は英検4級にチャレンジしてもらいます。

中間テストが終わってからの約3週間、理社対策に充てていた時間をそのまま検定対策に切り替えます。ここでしっかり合格して、「2年生の間に英検3級クリア、英検準2級にチャレンジする」という目標を必ず達成しましょう。

## ＜費用の納入方法＞

ご選択頂いたコースの講習費はゆうちょ銀行のご指定口座より引き落としとなります。  
引き落とし日は3月31日(月)ですので、**3月28日(金)までのご入金をお願い致します。**

キリトリ

## 春期講習 登録用紙

生徒さんのお名前

\_\_\_\_\_

春期講習取得コース

\_\_\_\_\_ (A, B, Cで記入ください)

上記以外のコースを申込みされる方は、下記の表に○をつけて提出ください。

コース		○付け欄
春期集中授業	通常科目(英数)のみ	
	通常科目+1科目(英 数 国 社 理)	
	通常科目+2科目以上(英 数 国 社 理)	
中間テスト対策 理科・社会講座	万全1ヶ月対策コース	
	集中3週間対策コース	
	直前2週間対策コース	
検定対策講座	英検4級対策	
	英検3級対策	

希望通塾時間

Aコース(PM2:00～)

Bコース(PM6:30～)

欠席される日が既にお分かりでしたら、ご記入ください。

\_\_\_\_\_

※春期講習の登録用紙は、3月20日(木)までにご提出ください。

## 3月7日までの行動計画・行動結果

新松戸校

日 付		内 部	外 部
2/3	日		説明会 予約 1 (新小 4 染谷さん) ⇒14 日(木)に体験
2/8	金	板倉部長に丸山くんと話をさせていただく ⇒○ 無事継続へ	
2/10	日		説明会 飛び込み 1 (新中 1 山田くん) ⇒入会×
2/14	木		新小 4 染谷さん体験授業実施 ⇒15 日(金)に電話の約束
2/15	金	15:00 に科目選択提出・保護者面談・テスト 補講に関するメール配信⇒○	新小 4 染谷さん・新中 1 山田くんに電話 ⇒入会×
2/16	土	継続用紙〆切、面談・科目選択未提出へ電話 ⇒○	新中 3 庭野さん・石井くんに電話 補講に誘う ⇒○ 庭野さん入会、石井くん×
2/17	日	面談・科目選択未提出へ電話 ⇒○	テスト補講⇒参加者なし 新中 1 ハガキ DM⇒×
2/18	月		
2/19	火	前期合格者に継続案内郵送、チラシ回収 ⇒○	過去の問合せ者にハガキ DM⇒×
2/20	水		新中 1 白坂さん確認電話⇒○ 入会
2/21	木		
2/22	金	前期合格者保護者に継続に関するメール配信 ⇒○ 準備講座 3 名受講中	
2/23	土	中 3 に確認、保護者面談期間終了、ARMS 登 録⇒○	卒塾生 DM (新年度・テスト前教室解放) 見込み者に確認電話⇒○
2/24	日		説明会 (現状予約なし)
2/25	月		
2/26	火	期末テスト集計・即対応⇒○	
2/27	水	中 3 継続確認⇒○	
2/28	木	公立後期受験者に継続案内郵送、自己採点 ⇒○	
3/1	金		新松戸南小門配⇒×
3/2	土		見込み者に確認電話⇒○
3/3	日		
3/4	月		
3/5	火		馬橋北小門配⇒×
3/6	水	後期合格者に継続確認、チラシ回収 ⇒○ 薄い見込 1 名	



## 4月5日までの行動計画・行動結果

新松戸校

日 付		内 部	外 部
3/8	金	アシストメール⇒○	
3/9	土	Do!発送⇒× 11日発送	
3/10	日	高校生テスト前教室開放⇒○	
3/12	火		
3/13	水	中3庭野さん・西成田さんへ春期の説明⇒○	高1へ祝卒業ハガキ(祝賀会案内)⇒○
3/14	木	中1古澤くん・武藤くんへ春期の説明⇒○	高2・高3への春期案内準備
3/15	金	APSの生徒へ春期の確認⇒○ アシストメール⇒○	↑発送
3/16	土	早川さん発表⇒○ 中1白坂さんへ春期の説明⇒○	チラシ折込⇒○ 11300部 ¥58,872
3/18	月	APSの生徒へ春期の確認⇒○	
3/19	火	APSの生徒へ春期の確認⇒○ 高1準備講座の4名に継続確認⇒○見込1	
3/20	水	APSの生徒へ春期の確認⇒○	
3/21	木	春期内部申込〆切⇒○	小金中門配(100部) ⇒○80部配布 問い合わせ0件
3/22	金	春期末提出者へ確認、アシストメール⇒○ APSスケジュール作成⇒○	
3/23	土	春期末提出者へ確認⇒○ APSスケジュール作成・連絡⇒○	春期外部見込み者へ電話⇒○
3/26	火	春期講習開始	外部保護者へメール or 電話⇒×
3/27	水		
3/28	木		外部保護者へメール or 電話⇒○
3/29	金	春期休み	祝賀会⇒○
3/30	土		チラシ折込⇒○ 11300部 ¥58,872 問い合わせ0件
3/31	日		外部保護者へメール or 電話⇒○
4/1	月		外部入会確認⇒×
4/2	火	春期休み	
4/3	水		外部保護者へメール or 電話⇒○ 外部入会確認⇒○
4/4	木	春期講習終了	

# 春期講習 ご紹介チケット

～人ひとりに最高のパートナー～

ご紹介者名

様

お申込者名

様

新個別指導Assist 新松戸

047-346-2622 火～土 14:00～

※3月26日申し込み分まで有効

# 春期講習 ご紹介チケット

～人ひとりに最高のパートナー～

ご紹介者名

様

お申込者名

様

新個別指導Assist 新松戸

047-346-2622 火～土 14:00～

※3月26日申し込み分まで有効

# 春期講習 ご紹介チケット

～人ひとりに最高のパートナー～

ご紹介者名

様

お申込者名

様

新個別指導Assist 新松戸

047-346-2622 火～土 14:00～

※3月26日申し込み分まで有効

# 春期講習 ご紹介チケット

～人ひとりに最高のパートナー～

ご紹介者名

様

お申込者名

様

新個別指導Assist 新松戸

047-346-2622 火～土 14:00～

※3月26日申し込み分まで有効

# 春期講習 ご紹介チケット

～人ひとりに最高のパートナー～

ご紹介者名

様

お申込者名

様

新個別指導Assist 新松戸

047-346-2622 火～土 14:00～

※3月26日申し込み分まで有効

# 春期講習 ご紹介チケット

～人ひとりに最高のパートナー～

ご紹介者名

様

お申込者名

様

新個別指導Assist 新松戸

047-346-2622 火～土 14:00～

※3月26日申し込み分まで有効

# 春期講習 ご紹介チケット

～人ひとりに最高のパートナー～

ご紹介者名

様

お申込者名

様

新個別指導Assist 新松戸

047-346-2622 火～土 14:00～

※3月26日申し込み分まで有効

# 春期講習 ご紹介チケット

～人ひとりに最高のパートナー～

ご紹介者名

様

お申込者名

様

新個別指導Assist 新松戸

047-346-2622 火～土 14:00～

※3月26日申し込み分まで有効

# 講習生 春期講習 登録用紙

生徒さんのお名前 \_\_\_\_\_

保護者の方のお名前 \_\_\_\_\_ ㊟

メールアドレス \_\_\_\_\_

学校名	中学校	年	電話番号	
住 所	〒			

希望科目	英語	数学	国語	社会	理科
------	----	----	----	----	----

## 《スケジュール登録》

	2:00～2:40	2:50～3:40	3:50～4:20	4:30～5:10		6:30～7:10	7:20～8:00	8:10～8:50	9:00～9:40
3月26日（水）									
3月27日（木）									
3月28日（金）									
3月29日（土）									
3月30日（日）									
3月31日（月）									
4月1日（火）									
4月2日（水）									
4月3日（木）									
4月4日（木）									

※ ご希望の通塾日・時間に ○ をつけてください。

※ 座席には限りがございます。定員に達した時間帯は、申し訳ありませんが、登録不可となります。

※ “○”をつけた時間帯で欠席される場合は、授業開始までに必ずご連絡ください。